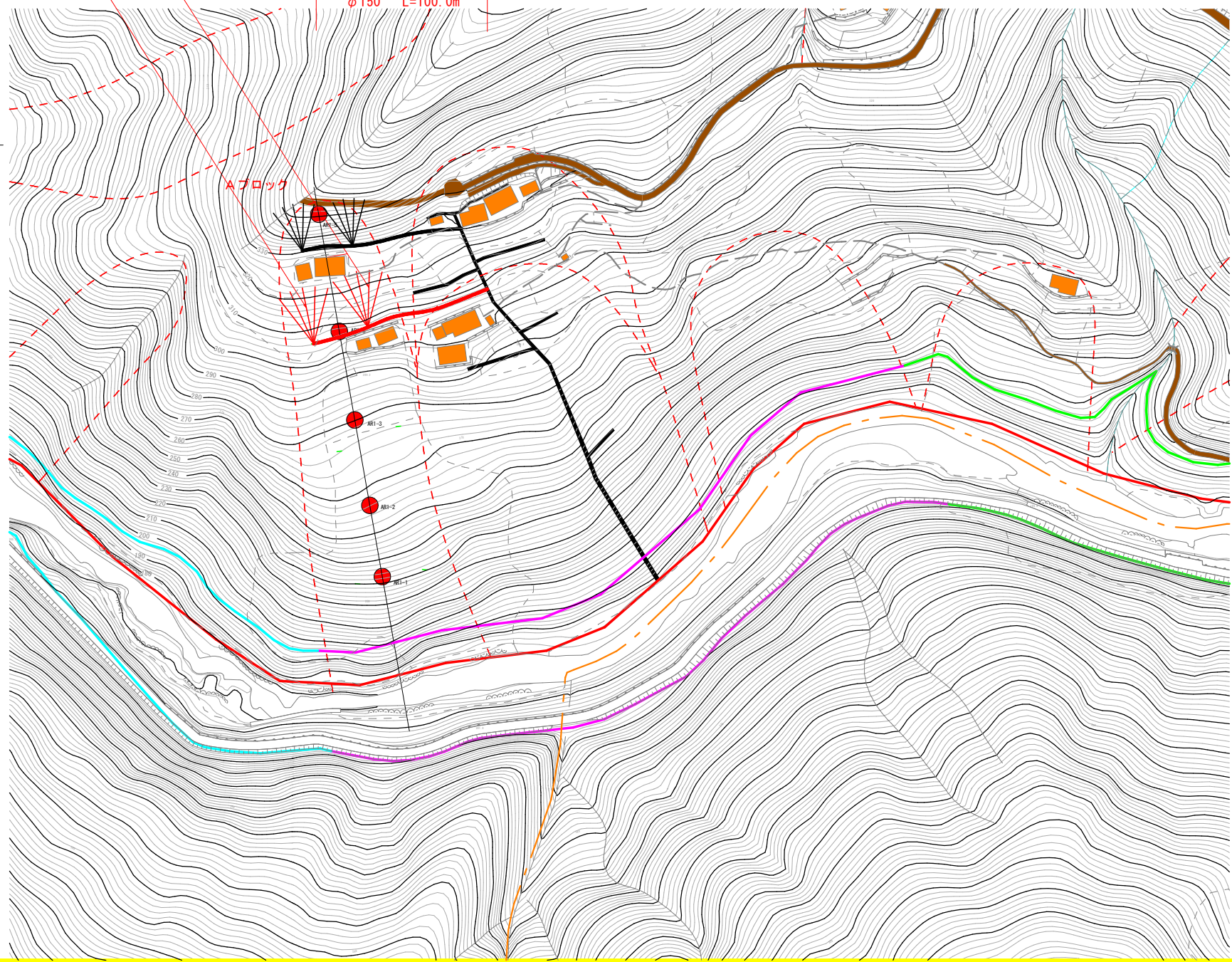
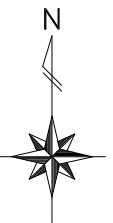


平面図 (Aブロック) S=1:1,000

横ボーリング工 BHA-3
L=30m*5本

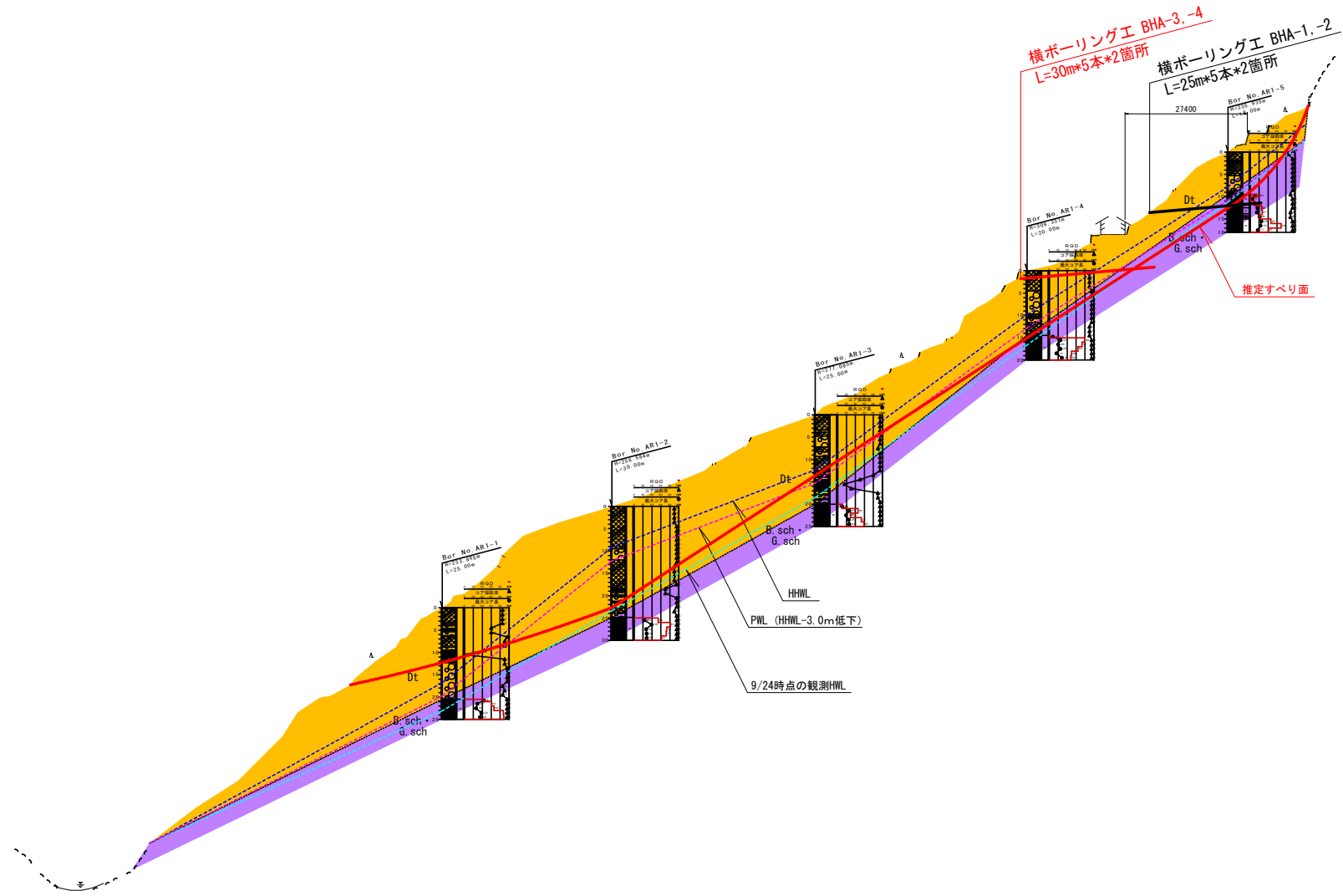
横ボーリング工 BHA-4
L=30m*5本

高密度ポリエチレン管(シングル)
φ150 L=100.0m



実施設計図面			
工事名	R2馬土 川瀬地すべり・美・穴牧川瀬 地下水排除工事(1)		
路線名等	川瀬地すべり防止区域		
工事箇所	美馬市穴牧町古宮川瀬(第1分割)		
図面名	平面図(Aブロック)		
縮尺	1/1000	図面番号	1 / 3
会社名	徳島県西部総合県民局 県土整備部(美馬)		

地質断面図 (Aブロック) S=1:500



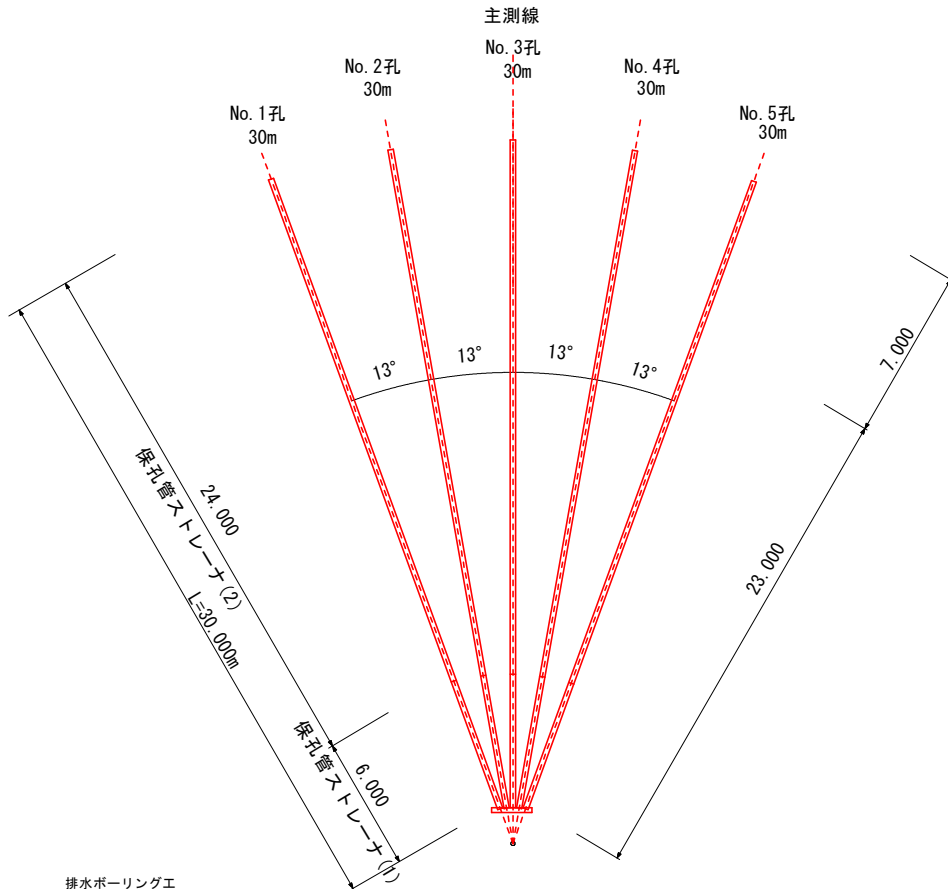
- 地下水位
- ≡ 推定最高水位 (HHWL)
 - ≡ 観測最高水位 (HWL)
 - ≡ 対策工後水位 (PWL)

DL=150.000

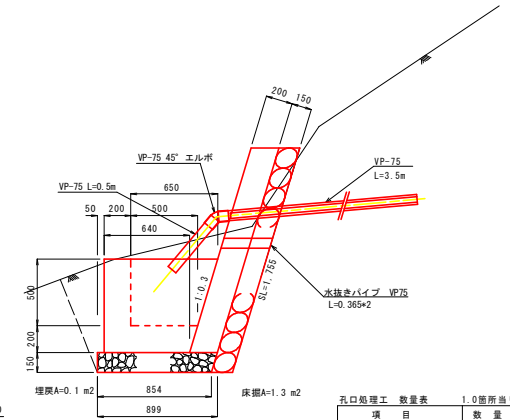
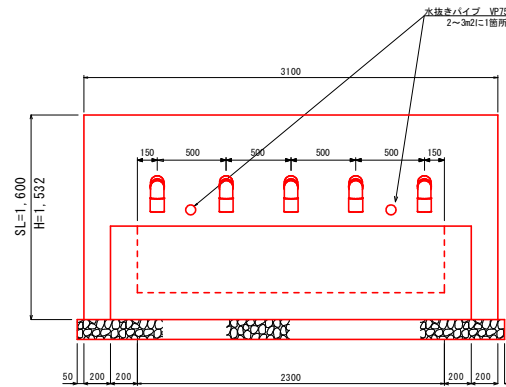
実施設計図面

工事名	R2馬士 川瀬地すべり 奥・穴牧川瀬 地下水排除工事 (1)		
路線名等	川瀬地すべり防止区域		
工事箇所	奥馬市穴牧町古宮川瀬 (第1分割)		
図面名	地質断面図 (Aブロック)		
縮尺	1/1000	図面番号	2 / 3
会社名			
事業者名	徳島県西部総合県民局 県土整備部<奥馬>		

横ボーリングエ S=Non-Scale



孔口処理 S=1/20



項目	数量
床壇	4.2 m ³
埋戻	0.3 m ³
速コンクリート	0.992m ³
同上型枠	5.60 m ²
同上裏石積	5.44 m ²
集水樹コンクリート	0.747m ³
同上型枠	5.31 m ²
基礎砕石	2.80 m ²
種質塩化ビニル VP-75	2.50 m
種質塩化ビニル VP-75	17.50 m
エルボ(45°) VP-75	5 個
足場(単管)	22.5 空m ³

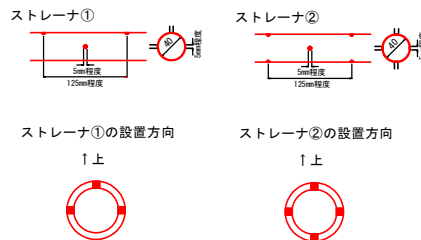
排水ボーリングエ

	硬質土	軟岩	計
No.1孔	23.00m	7.00m	30.00m
No.2孔	23.00m	7.00m	30.00m
No.3孔	23.00m	7.00m	30.00m
No.4孔	23.00m	7.00m	30.00m
No.5孔	23.00m	7.00m	30.00m
計	115.00m	35.00m	150.00m

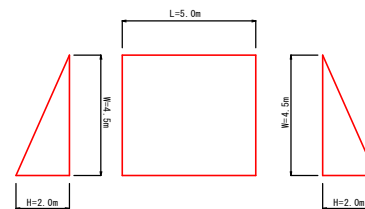
保孔管ストレーナ

	ストレーナ①	ストレーナ②	計
No.1孔	6.00m	24.00m	30.00m
No.2孔	6.00m	24.00m	30.00m
No.3孔	6.00m	24.00m	30.00m
No.4孔	6.00m	24.00m	30.00m
No.5孔	6.00m	24.00m	30.00m
計	30.00m	120.00m	150.00m

保孔管詳細図 S=1/4

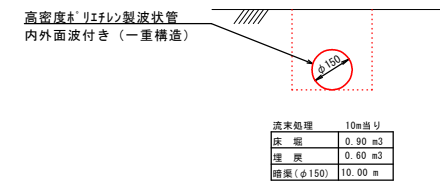


足場工 S=1/100



流末処理 S=1/20

L=100.0m



実施設計図面 BHA-3 -4

工事名	R1馬土 川瀬地すべり 奥・穴牧川瀬 地下水排除工事 (1)		
路線名等	川瀬地すべり防止区域		
工事箇所	奥馬土穴牧町古宮川瀬 (第1分割)		
図面名	構造図		
縮尺	図示	図面番号	3 / 3
会社名			
事業者名	徳島県西部総合市民局 環土整備部<奥馬>		